



**ФЕДЕРАЛЬНОЕ КАЗЕННОЕ УЧРЕЖДЕНИЕ  
«ГЛАВНОЕ БЮРО МЕДИКО-СОЦИАЛЬНОЙ ЭКСПЕРТИЗЫ  
ПО ИРКУТСКОЙ ОБЛАСТИ»  
МИНИСТЕРСТВА ТРУДА И СОЦИАЛЬНОЙ ЗАЩИТЫ  
РОССИЙСКОЙ ФЕДЕРАЦИИ**

---

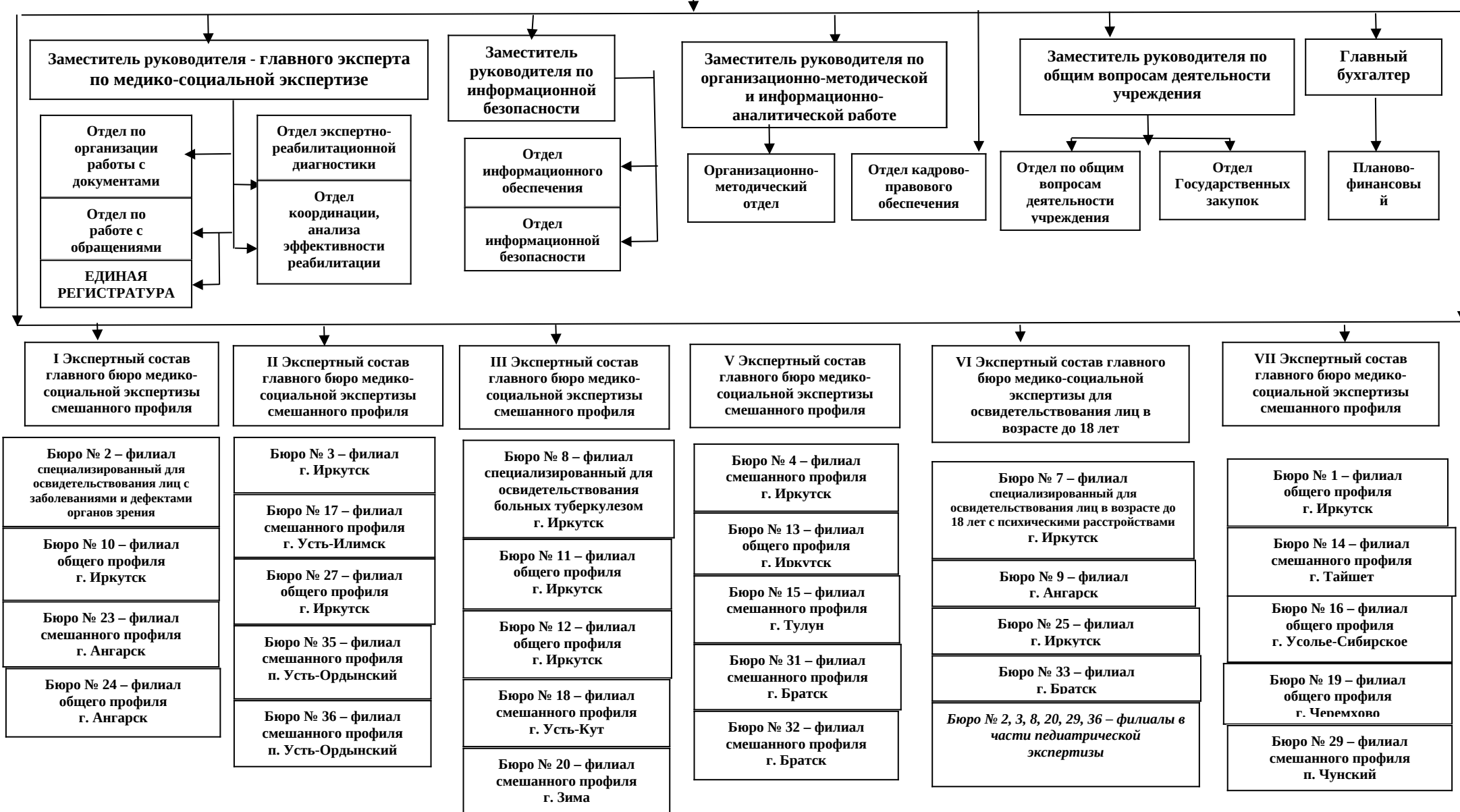
Утверждены  
приказом  
руководителя – главного эксперта  
по медико-социальной экспертизе  
от 09 февраля 2024 г. № 59

**Графики работы,  
графики выездных заседаний  
экспертных составов и бюро – филиалов  
ФКУ «ГБ МСЭ по Иркутской области»  
Минтруда России  
и  
планы – графики проведения  
комплексных проверок  
деятельности бюро-филиалов  
на 2024 год**

Иркутск, 2024

# Структура Федерального казенного учреждения «Главное бюро медико-социальной экспертизы по Иркутской области» Министерства труда и социальной защиты Российской Федерации

Руководитель – главный эксперт по медико-социальной экспертизе



**Единый контакт-центр взаимодействия с гражданами 8-800-10-000-01**

**Телефон-коммутатор 8 (395-2) 488-621, после ответа оператора переведите телефон в тональный режим, нажав значок \* и введите внутренний номер абонента либо дождитесь ответа секретаря.**

**Телефон «Горячей линии» 8 (395-2) 488-631**

**ФЕДЕРАЛЬНОЕ КАЗЕННОЕ УЧРЕЖДЕНИЕ  
«ГЛАВНОЕ БЮРО МЕДИКО-СОЦИАЛЬНОЙ ЭКСПЕРТИЗЫ  
ПО ИРКУТСКОЙ ОБЛАСТИ»  
МИНИСТЕРСТВА ТРУДА И СОЦИАЛЬНОЙ ЗАЩИТЫ  
РОССИЙСКОЙ ФЕДЕРАЦИИ**

**Почтовый адрес: 664075, г. Иркутск, ул. Байкальская, д. 206.**

**Место нахождения: г. Иркутск, ул. Байкальская, д. 206.**

тел/факс: (395-2) 488-621, e-mail: gb\_mseirk@38.gbmse.ru

сайт: 38.gbmse.ru

**Режим работы: 8<sup>00</sup>-17<sup>00</sup>, обеденный перерыв: 12<sup>00</sup>-13<sup>00</sup>**

Должность	Ф.И.О.	Городской телефон	Внутренний телефон
<b>Руководство</b>			
Руководитель – главный эксперт по медико-социальной экспертизе	<b>Рыбченко</b> Наталья Васильевна		
<b>Приемная</b> секретарь	<b>Макарова</b> Людмила Иннокентьевна	(395-2) 488-621	107
Заместитель руководителя – главного эксперта по медико-социальной экспертизе	<b>Федюкова</b> Маргарита Вячеславовна	(395-2) 488-532	102
Заместитель руководителя по информационной безопасности и информационной деятельности учреждения	<b>Бусыгин</b> Алексей Владимирович	(395-2) 488-621	121
Заместитель руководителя по общим вопросам деятельности учреждения	<b>Арбатская</b> Оксана Георгиевна	(395-2) 448-603	176
Главный бухгалтер	<b>Буторова</b> Марина Станиславовна	(395-2) 488-614	108

## ***Отдел по работе с обращениями***

Начальник отдела			163
Заместитель начальника, врач по медико-социальной экспертизе	<b>Шупрунова</b> Оксана Васильевна	(395-2) 488-621	116
Врач по медико-социальной экспертизе	<b>Зорина</b> Марина Геннадьевна		
Делопроизводитель	<b>Бочек</b> Любовь Владимировна		

## ***Единый контакт-центр***

**8-800-10-000-01**

Оператор 2 линии, Специалист по социальной работе	<b>Слупская</b> Елена Геннадьевна	(395-2) 488-631	105
Оператор 2 линии, Специалист по социальной работе	<b>Кирилина</b> Кристина Николаевна		

## **Единая регистратура г. Иркутск**

Врач по медико-социальной экспертизе	<b>Семчегова</b> Юлия Сергеевна		167
Врач по медико-социальной экспертизе	<b>Крон</b> Татьяна Борисовна		
Медицинский регистратор	<b>Санникова</b> Наталья Анатольевна	(395-2) 488-623	177
Медицинский регистратор	<b>Козлова</b> Ольга Владимировна		103
Медицинский регистратор	<b>Барсукова</b> Елена Александровна		
Медицинский регистратор	<b>Афанасьева</b> Ирина Витальевна		
Делопроизводитель	<b>Воронцова</b> Ирина Леонидовна		
Делопроизводитель	<b>Лавренко</b> Евгения Борисовна		
Делопроизводитель	<b>Ляшун</b> Олеся Сергеевна		

Адрес: г. Иркутск, ул. Байкальская, 206, каб. 201, 202, 203  
 тел: 8 (395-2) 488-623

**Зоны обслуживания:** Взрослое население г. Иркутска и Иркутского района, г. Шелехов и Шелеховского района, г. Бодайбо и Бодайбинского района, Киренского района, Катангского района, Мамско-Чуйского района, г. Слюдянка и Слюдянского района, первичное освидетельствование граждан старше 18 лет из любых районов области, находящихся на длительном лечении в ГБУЗ Иркутская ордена "Знак почета" областная клиническая больница (г. Иркутск); освидетельствование лиц, осужденных к лишению свободы, на базе ЦБ № 1 УК 276/6

График работы (1,0 ставка)

Дни недели	Часы работы на основной базе	Обеденный перерыв
Понедельник	07 <sup>30</sup> -16 <sup>48</sup>	Нефиксированный (30 минут)
Вторник		
Среда		
Четверг		
Пятница		

**Бюро, входящие в состав:** №№ 1, 3, 10, 11, 12, 13, 21, 27

# І экспертный состав Главного бюро медико-социальной экспертизы по Иркутской области

Профиль: смешанный

Адрес: г. Иркутск, ул. Байкальская, 206, каб. 709, 710

тел: 8 (395-2) 488-241

e-mail: sostav01@38.gbmse.ru

Почтовый адрес: 664075, г. Иркутск, Байкальская, 206

Руководитель: **Карпова Лариса Васильевна**

## График работы (1,0 ставка)

Дни недели	Часы работы на основной базе	Обеденный перерыв
Понедельник	07 <sup>30</sup> -16 <sup>18</sup>	12 <sup>30</sup> -13 <sup>00</sup>
Вторник		
Среда		
Четверг	09 <sup>30</sup> -17 <sup>48</sup>	
Пятница	07 <sup>30</sup> -16 <sup>18</sup>	

## График выездных заседаний

Название учреждения, на базе которого производится выездное заседание		Бюро № 2 – филиал (г. Иркутск)	Бюро № 10 – филиал (г. Иркутск)	Бюро № 23 – филиал (г. Ангарск)	Бюро № 24 – филиал (г. Ангарск)
Вид транспорта				авто	авиа
Даты	январь				
	февраль				16
	март		15		
	апрель				
	май			16	
	июнь	14			
	июль				
	август				
	сентябрь				
	октябрь				
	ноябрь				
	декабрь				

Курируемые Бюро МСЭ: №№ 2, 10, 23, 24

## II экспертный состав Главного бюро медико-социальной экспертизы по Иркутской области

Профиль: смешанный

Адрес: г. Иркутск, ул. Байкальская, 206, каб. 711

тел: 8 (395-2) 488-362

e-mail: sostav02@38.gbmse.ru

Почтовый адрес: 664075, г. Иркутск, Байкальская, 206.

Руководитель: **Бондаренко Антон Александрович**

### График работы (1,0 ставка)

Дни недели	Часы работы на основной базе	Обеденный перерыв
Понедельник	9 <sup>30</sup> -17 <sup>48</sup>	13 <sup>00</sup> -13 <sup>30</sup>
Вторник	8 <sup>00</sup> -16 <sup>18</sup>	12 <sup>30</sup> -13 <sup>00</sup>
Среда		
Четверг		
Пятница		

### График выездных заседаний

Название учреждения, на базе которого производится выездное заседание		Бюро № 3 – филиал (г. Иркутск)	Бюро № 17 – филиал (г. Усть-Илимск)	Бюро № 27 – филиал (г. Иркутск)	Бюро № 35 – филиал (п. Усть-Ордынский)	Бюро № 36 – филиал (п. Усть-Ордынский)
вид транспорта			авиа		авто	
Даты	январь					
	февраль	09				
	март					
	апрель					
	май					
	июнь		04-07			
	июль					
	август					07
	сентябрь				04	
	октябрь	04				
	ноябрь					
	декабрь					

**Курируемые Бюро МСЭ: №№ 3, 17, 27, 35, 36**



### III экспертный состав Главного бюро медико-социальной экспертизы по Иркутской области

Профиль: смешанный

Адрес: г. Иркутск, ул. Байкальская, 206, каб. 712

тел: 8 (395-2) 488-243

e-mail: sostav03@38.gbmse.ru

Почтовый адрес: 664075, г. Иркутск, Байкальская, 206.

Руководитель: **Демидович Татьяна Георгиевна**

#### График работы (1,0 ставка)

Дни недели	Часы работы на основной базе	Обеденный перерыв
Понедельник	8 <sup>00</sup> -16 <sup>18</sup>	12 <sup>30</sup> -13 <sup>00</sup>
Вторник		
Среда		
Четверг		
Пятница		

#### График выездных заседаний

Название учреждения, на базе которого производится выездное заседание	Бюро № 8 – филиал (г. Иркутск)	Бюро № 11 – филиал (г. Иркутск)	Бюро № 12 – филиал (г. Иркутск)	Бюро № 18 – филиал (г. Усть-Кут)	Бюро № 20 – филиал (г. Зима)
вид транспорта				авиа	авто
Даты	январь				
	февраль				
	март				
	апрель	18-19			
	май				30
	июнь				
	июль				
	август				
	сентябрь		12-13		
	октябрь				07-10
	ноябрь			21-22	
	декабрь				

**Курируемые Бюро МСЭ: №№ 8, 11, 12, 18, 20**

## V экспертный состав Главного бюро медико-социальной экспертизы по Иркутской области

Профиль: смешанный

Адрес: г. Иркутск, ул. Байкальская, 206, каб. 712

тел: 8 (395-2) 488-365

e-mail: sostav05@38.gbmse.ru

Почтовый адрес: 664075, г. Иркутск, Байкальская, 206.

Руководитель: **Лужникова Елена Александровна**

### График работы (1,0 ставка)

Дни недели	Часы работы на основной базе	Обеденный перерыв
Понедельник	7 <sup>30</sup> -16 <sup>18</sup>	12 <sup>30</sup> -13 <sup>00</sup>
Вторник	9 <sup>30</sup> -17 <sup>48</sup>	
Среда	7 <sup>30</sup> -16 <sup>18</sup>	
Четверг		
Пятница		

### График выездных заседаний

Название учреждения, на базе которого производится выездное заседание	Бюро № 4 – филиал (г. Иркутск)	Бюро № 13 – филиал (г. Иркутск)	Бюро № 15 – филиал (г. Тулун)	Бюро № 31 – филиал (г. Братск)	Бюро № 32 – филиал (г. Братск)	
	вид транспорта				авиа	
Даты	январь					
	февраль			05-07		
	март					
	апрель					
	май					
	июнь				03-07	
	июль		29			
	август					
	сентябрь					
	октябрь	14				
	ноябрь					
	декабрь					

**Курируемые Бюро МСЭ: №№ 4, 13, 15, 31, 32**

**VI экспертный состав Главного бюро  
медико-социальной экспертизы для освидетельствования лиц  
в возрасте до 18 лет**

Профиль: специализированный (педиатрический)

Адрес: г. Иркутск, ул. Байкальская, 206, каб. 510, 511

тел: 8 (395-2) 488-376

e-mail: sostav06@38.gbmse.ru

Почтовый адрес 664075, г. Иркутск, ул. Байкальская, 206

Руководитель: **Казарикина Елена Александровна**

**График работы (1,0 ставка)**

Дни недели	Часы работы на основной базе	Обеденный перерыв
Понедельник	7 <sup>00</sup> -16 <sup>18</sup>	12 <sup>30</sup> -13 <sup>00</sup>
Вторник		
Среда		
Четверг		
Пятница		

**График выездных заседаний**

Название учреждения, на базе которого производится выездное заседание	Бюро № 2 – филиал (г. Иркутск)	Бюро № 3 – филиал (г. Иркутск)	Бюро № 7 – филиал (г. Иркутск)	Бюро № 8 – филиал (г. Иркутск)	Бюро № 9 – филиал (г. Ангарск)	Бюро № 20 – филиал (г. Зима)	Бюро № 25 – филиал (г. Иркутск)	Бюро № 29 – филиал (п.г.т. Чунский)	Бюро № 33 – филиал (г. Братск)	Бюро № 36 – филиал (п. Усть-Ордынский)
	вид транспорта					авто	авто		ж/д	авиа
Латы	январь									
	февраль			02		16				
	март									
	апрель									
	май									
	июнь								05-07	
	июль									10
	август									
	сентябрь									
	октябрь							18		
	ноябрь									
	декабрь		06							

**Курируемые Бюро МСЭ: №№ 7, 9, 25, 33 и 2, 3, 8, 20, 29, 36 (в части педиатрической экспертизы)**

## VII экспертный состав Главного бюро медико-социальной экспертизы по Иркутской области

Профиль: смешанный

Адрес: г. Иркутск, ул. Байкальская, 206, каб. 707, 708

тел: 8 (395-2) 488-367

e-mail: sostav07@38.gbmse.ru

Почтовый адрес: 664075, г. Иркутск, Байкальская, 206

Руководитель: **Сергеева Наталья Владимировна**

### График работы (1,0 ставка)

Дни недели	Часы работы на основной базе	Обеденный перерыв
Понедельник	8 <sup>00</sup> -16 <sup>18</sup>	12 <sup>30</sup> -13 <sup>00</sup>
Вторник		
Среда	9 <sup>30</sup> -17 <sup>48</sup>	
Четверг	8 <sup>00</sup> -16 <sup>18</sup>	
Пятница		

### График выездных заседаний

Название учреждения, на базе которого производится выездное заседание	Бюро № 1 – филиал (г. Иркутск)	Бюро № 14 – филиал (г. Тайшет)	Бюро № 16 – филиал (г. Усолье-Сибирское)	Бюро № 19 – филиал (г. Черемхово)	Бюро № 29 – филиал (п. Чунский)
	вид транспорта		ж/д	авто	
Даты	январь				
	февраль			21	
	март	15			
	апрель				08-12
	май				15
	июнь				
	июль		01-05		
	август				
	сентябрь				
	октябрь				
	ноябрь				
	декабрь				

**Курируемые Бюро МСЭ: №№ 1, 14, 16, 19, 29.**

## Бюро № 1 – филиал

Профиль: общий

Адрес: г. Иркутск, ул. Байкальская, 206, каб. 504, 505, 506

тел: 8 (395-2) 488-625

e-mail: buro1@38.gbmse.ru

Почтовый адрес: 664075, г. Иркутск, ул. Байкальская, 206

Руководитель: **Каменчук Ольга Анатольевна**

**Зоны обслуживания:**

Взрослое население по распределению Единой регистратуры

### График работы (1,25 ставка)

Дни недели	Часы работы на основной базе	Обеденный перерыв
Понедельник	8 <sup>00</sup> -18 <sup>15</sup>	12 <sup>30</sup> -13 <sup>00</sup>
Вторник		
Среда		
Четверг		
Пятница		

### График выездных заседаний

Название учреждения, на базе которого производится выездное заседание	ОГБУЗ «Бодайбинская районная больница»	ОГБУЗ «ИГКБ № 8»	Освидетельствование на дому	
Вид транспорта	авиа	авто	авто	
Дата	январь		17	
	февраль		05, 19	
	март		05	
	апрель	23-25		
	май		20	02
	июнь			27
	июль			10
	август		12	
	сентябрь		03	
	октябрь	08-10	21	
	ноябрь			06
	декабрь		09, 23	

**Куратор:** VII экспертный состав ГБ МСЭ

---

## Бюро № 2 – филиал

Профиль: специализированный для освидетельствования лиц с заболеваниями и дефектами органов зрения

Адрес: г. Иркутск, ул. Байкальская, 206, каб. 215, 216, 217

тел: 8 (395-2) 488-635

e-mail: [buro2@38.gbmse.ru](mailto:buro2@38.gbmse.ru)

Почтовый адрес: 664075, г. Иркутск, ул. Байкальская, 206

Руководитель: **Ильина Маргарита Геннадьевна**

**Зоны обслуживания:** Взрослое и детское население Иркутской области

---

### График работы (1,0 ставка)

Дни недели	Часы работы на основной базе	Обеденный перерыв
Понедельник	8 <sup>00</sup> -16 <sup>30</sup>	12 <sup>30</sup> -13 <sup>00</sup>
Вторник		
Среда		
Четверг		
Пятница		

### График выездных заседаний

Название учреждения, на базе которого производится выездное заседание		Освидетельствование на дому
вид транспорта		авто
Дата	январь	24
	февраль	20
	март	14
	апрель	04, 23
	май	29
	июнь	26
	июль	31
	август	15
	сентябрь	
	октябрь	08, 24
	ноябрь	14
	декабрь	04

**Куратор:** I и VI экспертные составы ГБ МСЭ

## Бюро № 3 – филиал

Профиль: смешанный

Адрес: г. Иркутск, ул. Байкальская, 206, каб. 512

тел: 8 (395-2) 488-964

e-mail: [buro3@38.gbmse.ru](mailto:buro3@38.gbmse.ru)

Почтовый адрес: 664075, г. Иркутск, Байкальская, 206

Руководитель: **Мухачева Марина Геннадьевна**

**Зоны обслуживания:** Взрослое и детское население по распределению  
Единой регистратуры

### График работы (1,0 ставка)

Дни недели	Часы работы на основной базе	Обеденный перерыв
Понедельник	8 <sup>00</sup> -16 <sup>30</sup>	12 <sup>30</sup> -13 <sup>00</sup>
Вторник		
Среда		
Четверг		
Пятница		

### График выездных заседаний

Название учреждения, на базе которого производится выездное заседание	ОГБУЗ «ИГКБ № 8»	Освидетельствование на дому
вид транспорта	авто	
Дата	январь	
	февраль	13
	март	
	апрель	08
	май	
	июнь	06
	июль	
	август	21
	сентябрь	
	октябрь	02
	ноябрь	
	декабрь	24

**Куратор:** II и VI экспертный состав ГБ МСЭ

---

## Бюро № 4 – филиал

Профиль: смешанный

Адрес: г. Иркутск, ул. Байкальская, 206, каб. 713, 714

тел: 8 (395-2) 488-023

e-mail: [buro4@38.gbmse.ru](mailto:buro4@38.gbmse.ru)

Почтовый адрес: 664075, г. Иркутск, ул. Байкальская, 206

Руководитель: **Соловьева Ирина Юрьевна**

**Зоны обслуживания:** Взрослое население Иркутской области с профпатологической патологией, кроме г. Братск и Братского района, Усть-Ордынского бурятского округа

### График работы (1,5 ставки)

Дни недели	Часы работы на основной базе	Обеденный перерыв
Понедельник	7 <sup>30</sup> -19 <sup>42</sup>	13 <sup>00</sup> -13 <sup>30</sup>
Вторник		
Среда		
Четверг		
Пятница		

**Выездных заседаний нет**

**Куратор:** V экспертный состав ГБ МСЭ



## Бюро № 7 – филиал

Профиль: специализированный для освидетельствования лиц в возрасте до 18 лет с психическими расстройствами

Адрес: г. Иркутск, ул. Байкальская, 208, тел: 8 (395-2) 488-643

e-mail: [buro7@38.gbmse.ru](mailto:buro7@38.gbmse.ru)

Почтовый адрес: 664075, г. Иркутск, ул. Байкальская, 206

Руководитель: **Гуляева Александра Викторовна**

**Зоны обслуживания:** Дети до 18 лет г. Иркутска и Иркутского р-на, Ангарского и Шелеховского МО, г. Усолье-Сибирское и Усольского р-она, г. Свирск, г. Черемхово и Черемховского р-она, гг. Зима и Саянск, Зиминского р-она, г. Тайшет и Тайшетского р-на, г. Нижнеудинска и Нижнеудинского р-она, Балаганского, Тулунского, Куйтунского, Жигаловского, Качутского, Усть-Удинского, Киренского, Заларинского, Катангского, Мамско-Чуйского, Бодайбинского, Слюдянского, Аларского, Баяндаевского, Боханского, Нукутского, Осинского, Эхирит-Булагатского, Ольхонского районов.

### График работы (1,0 ставки)

Дни недели	Часы работы на основной базе	Обеденный перерыв
Понедельник	8 <sup>00</sup> -16 <sup>18</sup>	12 <sup>30</sup> -13 <sup>00</sup>
Вторник		
Среда		
Четверг		
Пятница		

### График выездных заседаний

Название учреждения, на базе которого производится выездное заседание	ОГБУЗ «Ангарская ОПБ»	ОГБУЗ «Черемховская ОПБ»	на базе Бюро № 14 (г. Тайшет)	Саянский ДДИ	на базе Бюро № 15 (г. Тулун)	ОГБУ СО ИДДИ № 1	ОГБУ СО ИДДИ № 2
	вид транспорта	авто	ж/д	авто	ж/д	авто	
Даты	январь	25					
	февраль	15		29			
	март	14		19-21		22	15
	апрель	11				23-25	
	май	30			24		31
	июнь	20				14	
	июль		18				
	август				15		09
	сентябрь	26		17-19		20	
	октябрь	24					
	ноябрь	21			07	12-14	22
	декабрь	19				06	

**Куратор:** VI экспертный состав ГБ МСЭ

---

## Бюро № 8 – филиал

Профиль: специализированный для освидетельствования больных туберкулезом

Адрес: г. Иркутск, ул. Терешковой, 59, тел: 8 (395-2) 38-03-64

e-mail: [buro8@38.gbmse.ru](mailto:buro8@38.gbmse.ru)

Почтовый адрес: 664039, г. Иркутск, а/я 45

Руководитель: **Нечаев Денис Викторович**

**Зоны обслуживания:** Взрослое и детское население Иркутской области, освидетельствование лиц, осужденных к лишению свободы с фтизиатрической патологией на базе больниц ЛИУ-27 (г. Вихоревка Братского района), ИК-6, СИЗО-1

### График работы (1,0 ставка)

Дни недели	Часы работы на основной базе	Обеденный перерыв
Понедельник	8 <sup>00</sup> -14 <sup>30</sup>	12 <sup>00</sup> -12 <sup>30</sup>
Вторник		
Среда		
Четверг		
Пятница	9 <sup>00</sup> -15 <sup>30</sup>	

### График выездных заседаний

Название учреждения, на базе которого производится выездное заседание	ОГБУЗ «ИОКТБ» Братский филиал	ОГБУЗ «Тайшетская районная больница» Отделение для больных туберкулезом органов дыхания	
вид транспорта	авиа/ж/д	ж/д	
Даты	январь		
	февраль		
	март		
	апрель		
	май		
	июнь		
	июль		
	август		
	сентябрь	09-13	
	октябрь		08-12
	ноябрь		11-15
	декабрь		

**Куратор:** III и VI экспертные составы ГБ МСЭ

---

## Бюро № 9 – филиал

Профиль: специализированный для освидетельствования лиц в возрасте до 18 лет

Адрес: г. Ангарск, квартал 278, строение 7, тел: 8 (395-5) 58-15-35

e-mail: [buro9@38.gbmse.ru](mailto:buro9@38.gbmse.ru)

Почтовый адрес: 665827, г. Ангарск, квартал 278, строение 7

Руководитель: **Битюкова Елена Михайловна**

**Зоны обслуживания:** Дети до 18 лет Ангарского МО, г. Усолье-Сибирское и Усольского района, г. Свирск, г. Черемхово и Черемховского района, Заларинского, Аларского и Нукутского, Тулунского и Куйтунского районов, г. Нижнеудинска и Нижнеудинского района.

### График работы (1,0 ставка)

Дни недели	Часы работы на основной базе	Обеденный перерыв
Понедельник	8 <sup>00</sup> -16 <sup>30</sup>	12 <sup>30</sup> -13 <sup>00</sup>
Вторник		
Среда		
Четверг		
Пятница		

### График выездных заседаний

Название учреждения, на базе которого производится выездное заседание	г. Черемхово (на базе Бюро № 19)	г. Усолье-Сибирское (на базе Бюро № 16)	ОГБУЗ «Нижнеудинская районная больница»	на базе Бюро № 15 (г. Тулун)	ОГБУЗ «Куйтунская районная больница»	
	вид транспорта авто					
Дата	январь					
	февраль			12-13	14	15
	март	12	19			
	апрель					
	май	17	28			
	июнь			03-04	05	06
	июль					
	август	20	13			
	сентябрь					
	октябрь			07-08	09	10
	ноябрь	12	26			
	декабрь					



## Бюро № 10 – филиал

Профиль: общий

Адрес: г. Иркутск, ул. Байкальская, 206, каб. 703, 704

тел: 8 (395-2) 488-031

e-mail: [buro10@38.gbmse.ru](mailto:buro10@38.gbmse.ru)

Почтовый адрес: 664075, г. Иркутск, ул. Байкальская, 206

Руководитель: **Цурикова Татьяна Александровна**

**Зоны обслуживания:**

Взрослое население по распределению Единой регистратуры

### График работы (1,0 ставка)

Дни недели	Часы работы на основной базе	Обеденный перерыв
Понедельник	8 <sup>00</sup> -16 <sup>30</sup>	12 <sup>30</sup> -13 <sup>00</sup>
Вторник		
Среда		
Четверг		
Пятница	7 <sup>30</sup> -16 <sup>30</sup>	

### График выездных заседаний

Название учреждения, на базе которого производится выездное заседание	ОГБУЗ «Киренская районная больница»	ОГБУЗ «ИГКБ № 8»	Освидетельствован ие на дому	
вид транспорта	авто			
Дата	январь		30	
	февраль		29	
	март	27-29		
	апрель			09, 16
	май			16
	июнь		03	18
	июль			04
	август			29
	сентябрь			12, 26
	октябрь			15
	ноябрь			19
	декабрь			12

**Куратор:** I экспертный состав ГБ МСЭ

---

## Бюро № 11 – филиал

Профиль: общий

Адрес: г. Иркутск, ул. Байкальская, 206, каб. 205, 206

тел: 8 (395-2) 488-645

e-mail: [buro11@38.gbmse.ru](mailto:buro11@38.gbmse.ru)

Почтовый адрес: 664075, г. Иркутск, ул. Байкальская, 206

Руководитель: **Васильева Елена Николаевна**

**Зоны обслуживания:**

Взрослое население по распределению Единой регистратуры

### График работы (1,0 ставка)

Дни недели	Часы работы на основной базе	Обеденный перерыв
Понедельник	8 <sup>00</sup> -16 <sup>18</sup>	12 <sup>30</sup> -13 <sup>00</sup>
Вторник		
Среда		
Четверг		
Пятница		

### График выездных заседаний

Название учреждения, на базе которого производится выездное заседание		ОГБУЗ «Мамско-Чуйская районная больница»	ОГБУЗ «ИГКБ №8»	Освидетельствование на дому
вид транспорта				
Дата	январь		15	
	февраль			07
	март		04, 18	
	апрель	09-11	22	
	май		06	
	июнь		24	
	июль		08, 22	
	август			07
	сентябрь		23	
	октябрь		07	30
	ноябрь		11, 25	
	декабрь			18

**Куратор:** III экспертный состав ГБ МСЭ

---

## Бюро № 12 – филиал

Профиль: общий

Адрес: г. Иркутск, ул. Байкальская, 206, каб. 212

тел: 8 (395-2) 488-675

e-mail: [buro12@38.gbmse.ru](mailto:buro12@38.gbmse.ru)

Почтовый адрес: 664075, г. Иркутск, ул. Байкальская, 206.

Руководитель: **Свинаина Елена Григорьевна**

**Зоны обслуживания:**

Взрослое население по распределению Единой регистратуры

### График работы (1,25 ставки)

Дни недели	Часы работы на основной базе	Обеденный перерыв
Понедельник	7 <sup>30</sup> -17 <sup>45</sup>	12 <sup>30</sup> -13 <sup>00</sup>
Вторник		
Среда		
Четверг		
Пятница		

### График выездных заседаний

Название учреждения, на базе которого производится выездное заседание	ОГБУЗ «Слюдянская районная больница» т.: 8 (395-544) 5-17-02	Освидетельствование на дому	
вид транспорта	авто		
Дата	январь		
	февраль	14-15	
	март		13
	апрель	10-11	
	май		23
	июнь	19-20	
	июль		
	август	14-15	
	сентябрь		18
	октябрь	30-31	
	ноябрь		
	декабрь	11-12	

**Куратор:** III экспертный состав ГБ МСЭ

---

## Бюро № 13 – филиал

Профиль: общий

Адрес: г. Иркутск, ул. Байкальская, 206, каб. 702, 716

тел: 8 (395-2) 488-039

e-mail: [buro13@38.gbmse.ru](mailto:buro13@38.gbmse.ru)

Почтовый адрес: 664075, г. Иркутск, ул. Байкальская, 206.

Руководитель: **Белоусова Елена Владимировна**

**Зоны обслуживания:**

Взрослое население по распределению Единой регистратуры

### График работы (1,0 ставки)

Дни недели	Часы работы на основной базе	Обеденный перерыв
Понедельник	8 <sup>00</sup> -16 <sup>18</sup>	12 <sup>30</sup> -13 <sup>00</sup>
Вторник		
Среда		
Четверг		
Пятница		

### График выездных заседаний

Название учреждения, на базе которого производится выездное заседание		ОГБУЗ «Киренская районная больница»	Освидетельствование на дому
вид транспорта		авиа	авто
Дата	январь		
	февраль		
	март		27
	апрель		23
	май		
	июнь		
	июль		18
	август		
	сентябрь	24-26	
	октябрь		
	ноябрь		28
	декабрь		

**Куратор:** V экспертный состав ГБ МСЭ

---



## Бюро № 14 – филиал

Профиль: смешанный

Адрес: г. Тайшет, ул. Транспортная, 11/4н, тел: 8 (395-63) 2-04-22

e-mail: [buro14@38.gbmse.ru](mailto:buro14@38.gbmse.ru)

Почтовый адрес: 665006, г. Тайшет, ул. Транспортная, 11/4н

Руководитель: **Шейна Татьяна Александровна**

**Зоны обслуживания:** Взрослое население г. Тайшета и Тайшетского района, г. Нижнеудинска и Нижнеудинского района

### График работы (1,0 ставка)

Дни недели	Часы работы на основной базе	Обеденный перерыв
Понедельник	8 <sup>00</sup> -16 <sup>48</sup>	12 <sup>30</sup> -13 <sup>00</sup>
Вторник		
Среда		
Четверг		
Пятница		

### График выездных заседаний

Название учреждения, на базе которого производится выездное заседание	ОГБУЗ «Нижнеудинская районная больница» Поликлиника	
вид транспорта	авто	
Дата	январь	
	февраль	
	март	20
	апрель	
	май	
	июнь	19
	июль	
	август	
	сентябрь	18
	октябрь	
	ноябрь	
	декабрь	11

**Куратор:** VII экспертный состав ГБ МСЭ

---

## Бюро № 15 – филиал

Профиль: смешанный

Адрес: г. Тулун, ул. Горького, 2, тел: 8 (395-30) 47-1-49

e-mail: [buro15@38.gbmse.ru](mailto:buro15@38.gbmse.ru)

Почтовый адрес: 665255, г. Тулун, ул. Горького, 2

Руководитель: **Хмарова Ольга Виловна**

**Зоны обслуживания:**

Взрослое население г. Тулуна, Тулунского и Куйтунского районов

### График работы (1,25 ставки)

Дни недели	Часы работы на основной базе	Обеденный перерыв
Понедельник	8 <sup>00</sup> -18 <sup>15</sup>	12 <sup>30</sup> -13 <sup>00</sup>
Вторник		
Среда		
Четверг		
Пятница		

### График выездных заседаний

Название учреждения, на базе которого производится выездное заседание	ОГБУЗ «Куйтунская районная больница» т.: 8 (395-36) 5-14-39	
вид транспорта	общественный	
Дата	январь	18
	февраль	15
	март	14
	апрель	24
	май	16
	июнь	13
	июль	04
	август	15
	сентябрь	26
	октябрь	24
	ноябрь	13
	декабрь	19

**Куратор:** V экспертный состав ГБ МСЭ

---

## Бюро № 16 – филиал

Профиль: общий

Адрес: г. Усолье-Сибирское, ул. Толбухина, 27, тел: 8 (395-43) 7-10-12

e-mail: [buro16@38.gbmse.ru](mailto:buro16@38.gbmse.ru)

Почтовый адрес: 665451, г. Усолье-Сибирское, ул. Толбухина, 27

Руководитель: **Ленсу Элина Фаруковна**

### Зоны обслуживания:

Взрослое население г. Усолье-Сибирское и Усольского района

### График работы (1,25 ставки)

Дни недели	Часы работы на основной базе	Обеденный перерыв
Понедельник	8 <sup>00</sup> -18 <sup>15</sup>	12 <sup>30</sup> -13 <sup>00</sup>
Вторник		
Среда		
Четверг		
Пятница		

### График выездных заседаний

Название учреждения, на базе которого производится выездное заседание		Освидетельствование на дому
вид транспорта		авто
Дата	январь	23, 30
	февраль	06, 20, 27
	март	05, 12, 19
	апрель	09, 16, 23
	май	14, 21, 28
	июнь	04, 18, 25
	июль	02
	август	06, 13, 20
	сентябрь	03, 17, 24
	октябрь	01, 15, 22
	ноябрь	05, 12, 19
	декабрь	03

**Куратор:** VII экспертный состав ГБ МСЭ

---

## Бюро № 17 – филиал

Профиль: смешанный

Адрес: г. Усть-Илимск, ул. Мира, 70В, тел: 8 (395-35) 3-43-17

e-mail: [buro17@38.gbmse.ru](mailto:buro17@38.gbmse.ru)

Почтовый адрес: 666686, г. Усть-Илимск, ул. Мира, 70В

Руководитель: **Лисина Любовь Александровна**

**Зона обслуживания:**

Взрослое население г. Усть-Илимска и Усть-Илимского района

### График работы (1,25 ставки)

Дни недели	Часы работы на основной базе	Обеденный перерыв
Понедельник	8 <sup>00</sup> -17 <sup>30</sup>	12 <sup>30</sup> -13 <sup>00</sup>
Вторник		
Среда		
Четверг		
Пятница		

### График выездных заседаний

Название учреждения, на базе которого производится выездное заседание	ОГБУСО «Усть-Илимский дом интернат для престарелых и инвалидов – Лидер»	Невонская врачебная амбулатория областного государственного автономного учреждения здравоохранения «Усть-Илимская городская поликлиника №1»	Железнодорожная врачебная амбулатория областного государственного бюджетного учреждения здравоохранения "Усть-Илимская городская поликлиника № 2"	
вид транспорта	авто			
Дата	январь			
	февраль			
	март			
	апрель			
	май			
	июнь			
	июль			
	август		01	
	сентябрь			
	октябрь			03
	ноябрь			
	декабрь	05		

**Куратор:** II экспертный состав ГБ МСЭ

## Бюро № 18 – филиал

Профиль: смешанный

Адрес: г. Усть-Кут, ул. Реброва-Денисова, 4, тел: 8 (395-65) 5-90-67

e-mail: [buro18@38.gbmse.ru](mailto:buro18@38.gbmse.ru)

Почтовый адрес: 666784, г. Усть-Кут, ул. Реброва-Денисова, 4

Руководитель: **Чистякова Ирина Ивановна**

**Зоны обслуживания:** Взрослое население г. Усть-Кута, Усть-Кутского, Казачинско-Ленского районов

### График работы (1,0 ставка)

Дни недели	Часы работы на основной базе	Обеденный перерыв
Понедельник	8 <sup>00</sup> -15 <sup>42</sup>	12 <sup>30</sup> -13 <sup>00</sup>
Вторник		
Среда		
Четверг		
Пятница		

**Выездных заседаний нет**

**Куратор:** III экспертный состав ГБ МСЭ

---

## Бюро № 19 – филиал

Профиль: общий

Адрес: г. Черемхово, ул. Ленина, 27, тел: 8 (395-46) 5-02-96

e-mail: [buro19@38.gbmse.ru](mailto:buro19@38.gbmse.ru)

Почтовый адрес: 665415, г. Черемхово, ул. Ленина, 27

Руководитель: **Михайлова Анна Андреевна**

**Зоны обслуживания:** Взрослое население г. Черемхово и Черемховского района, г. Свирск, Заларинского района

### График работы (1,25 ставки)

Дни недели	Часы работы на основной базе	Обеденный перерыв
Понедельник	8 <sup>00</sup> -18 <sup>15</sup>	12 <sup>30</sup> -13 <sup>00</sup>
Вторник		
Среда		
Четверг		
Пятница		

### График выездных заседаний

Название учреждения, на базе которого производится выездное заседание	ОГБУЗ «Заларинская районная больница» т.: 2-16-55	ОГБУЗ «Больница гор. Свирска» т.: 8 (395-73) 2-16-90	Дом-интернат п. Владимир Заларинский район	
вид транспорта	авто			
Дата	январь	18		
	февраль		08	
	март		12	
	апрель		18	
	май	17		
	июнь		18	
	июль			
	август			
	сентябрь			12
	октябрь	10		
	ноябрь		12	
	декабрь			

**Куратор:** VII экспертный состав ГБ МСЭ

---

## Бюро № 20 – филиал

Профиль: смешанный (+ психиатрия)

Адрес: г. Зима, ул. Краснопартизанская, д. 40, тел: 8(395-54) 3-62-80

e-mail: [buro20@38.gbmse.ru](mailto:buro20@38.gbmse.ru)

Почтовый адрес: 665383, г. Зима, ул. Краснопартизанская, д. 40

Руководитель: **Талалаева Нина Николаевна**

**Зоны обслуживания:** Взрослое и детское население гг. Зима, Саянск, Зиминского, Балаганского районов.

Переосвидетельствование инвалидов из числа взрослого населения с психическими заболеваниями гг. Зима, Саянск, Зиминского района.

### График работы (1,25 ставки)

Дни недели	Часы работы на основной базе	Обеденный перерыв
Понедельник	8 <sup>00</sup> -18 <sup>15</sup>	12 <sup>30</sup> -13 <sup>00</sup>
Вторник		
Среда		
Четверг		
Пятница		

### График выездных заседаний

Название учреждения, на базе которого производится выездное заседание		ОГБУЗ «Балаганская районная больница» т.: 8 (395-48) 5-02-51
вид транспорта		авто
Дата	январь	
	февраль	20-21
	март	
	апрель	
	май	
	июнь	05-06
	июль	
	август	
	сентябрь	
	октябрь	23-24
	ноябрь	
	декабрь	

**Куратор:** III и VI экспертный состав ГБ МСЭ

---

## Бюро № 23 – филиал

Профиль: общий

Адрес: г. Ангарск, квартал 278, строение 7 тел: 8 (395-5) 58-16-55

e-mail: [buro23@38.gbmse.ru](mailto:buro23@38.gbmse.ru)

Почтовый адрес: 665872, г. Ангарск, квартал 278, строение 7

Руководитель: **Белик Ольга Анатольевна**

**Зоны обслуживания:** Взрослое население г. Ангарска и Ангарского МО, кроме освидетельствование граждан по направлениям, оформленным ОГАОУЗ «Ангарская городская больница № 1.

### График работы (1,25 ставка)

Дни недели	Часы работы на основной базе	Обеденный перерыв
Понедельник	8 <sup>00</sup> -18 <sup>15</sup>	12 <sup>30</sup> -13 <sup>00</sup>
Вторник		
Среда		
Четверг		
Пятница		

### График выездных заседаний

Название учреждения, на базе которого производится выездное заседание		Освидетельствование на дому
вид транспорта		
Дата	январь	18
	февраль	08, 22
	март	07, 21
	апрель	04, 18
	май	16
	июнь	27
	июль	11, 25
	август	15, 22
	сентябрь	
	октябрь	10, 24
	ноябрь	07, 21
	декабрь	05, 19

**Куратор:** I экспертный состав ГБ МСЭ

---



## Бюро № 24 – филиал

Профиль: общий

Адрес: г. Ангарск, квартал 278, строение 7, тел: 8 (395-5) 65-39-70

e-mail: buro24@38.gbmse.ru

Почтовый адрес: 665827, г. Ангарск, квартал 278, строение 7

Руководитель: **Сороковикова Марина Геннадьевна**

**Зоны обслуживания:** Взрослое население г. Ангарска и Ангарского МО, кроме освидетельствование граждан по направлениям, оформленным ОГАУЗ «Ангарская городская больница № 1.

### График работы (1,0 ставка)

Дни недели	Часы работы на основной базе	Обеденный перерыв
Понедельник	7 <sup>30</sup> -16 <sup>30</sup>	12 <sup>30</sup> -13 <sup>00</sup>
Вторник		
Среда		
Четверг		
Пятница		

### График выездных заседаний

Название учреждения, на базе которого производится выездное заседание		Освидетельствование на дому
вид транспорта		
Дата	январь	17
	февраль	07, 27
	март	05, 20
	апрель	03, 25
	май	29
	июнь	04, 26
	июль	30
	август	08
	сентябрь	12, 19
	октябрь	09, 24
	ноябрь	06, 20
	декабрь	04, 24

**Куратор:** I экспертный состав ГБ МСЭ

---

## Бюро № 25 – филиал

Профиль: специализированный для освидетельствования лиц в возрасте до 18 лет

Адрес: г. Иркутск, ул. Байкальская, 206, каб. 509

тел: 8 (395-2) 488-602

e-mail: buro25@38.gbmse.ru

Почтовый адрес: 664075, г. Иркутск, Байкальская, 206

Руководитель: **Павлова Марина Константиновна**

**Зоны обслуживания:** Дети до 18 лет г. Иркутск, Шелеховское МО, Иркутский, Катангский, Киренский, Мамско-Чуйский, Бодайбинский, Осинский, Усть-Удинский, Слюдянский районы и первичные освидетельствования детей до 18 лет из любого района области, находящихся на длительном лечении в стационарах областного центра

### График работы (1,0 ставка)

Дни недели	Часы работы на основной базе	Обеденный перерыв
Понедельник	8 <sup>00</sup> -20 <sup>12</sup>	12 <sup>30</sup> -13 <sup>00</sup>
Вторник		
Среда		
Четверг		
Пятница		

### График выездных заседаний

Название учреждения, на базе которого производится выездное заседание	ОГБУЗ «Слюдянская районная больница» т.: 8 (395-44) 5-15-85	
вид транспорта	авто	
Дата	январь	
	февраль	08
	март	
	апрель	11
	май	
	июнь	20
	июль	
	август	15
	сентябрь	
	октябрь	24
	ноябрь	
	декабрь	19

**Куратор:** VI экспертный состав ГБ МСЭ

---

## Бюро № 27 – филиал

Профиль: общий

Адрес: г. Иркутск, ул. Байкальская, 206, каб. 501, 502, 503

тел.: 8 (395-2) 488-695

e-mail: buro27@38.gbmse.ru

Почтовый адрес: 664075, г. Иркутск, ул. Байкальская, 206

Руководитель: **Бакштановская Елена Олеговна**

### Зоны обслуживания:

Взрослое население по распределению Единой регистратуры.

Освидетельствование граждан в возрасте 18 лет и старше с последствиями травм, проживающих в г. Ангарске и Ангарском МО

### График работы (1,25 ставка)

Дни недели	Часы работы на основной базе	Обеденный перерыв
Понедельник	8 <sup>00</sup> -18 <sup>15</sup>	12 <sup>30</sup> -13 <sup>00</sup>
Вторник		
Среда		
Четверг		
Пятница		

### График выездных заседаний

Название учреждения, на базе которого производится выездное заседание	ФКУ МСЧ-38 ФСИН России ИК-6	
вид транспорта	авто	
Дата	январь	18
	февраль	01, 21
	март	13, 28
	апрель	11, 25
	май	15, 30
	июнь	13, 27
	июль	11, 25
	август	22
	сентябрь	05, 19
	октябрь	03, 24
	ноябрь	07, 21
	декабрь	05, 19

**Куратор:** II экспертный состав ГБ МСЭ

---

## Бюро № 29 – филиал

Профиль: смешанный

Адрес: п.г.т. Чунский, ул. Свердлова, 10, тел: 8 (395-67) 2-03-18

e-mail: buro29@38.gbmse.ru

Почтовый адрес: 665514, п.г.т. Чунский, ул. Свердлова, 10

Руководитель: **Пешехонова Елена Игоревна**

**Зона обслуживания:** Взрослое и детское население Чунского района, взрослое население (общая патология) г. Вихоревка Братского района

### График работы (1,0 ставка)

Дни недели	Часы работы на основной базе	Обеденный перерыв
Понедельник	08 <sup>00</sup> -16 <sup>30</sup>	12 <sup>30</sup> -13 <sup>00</sup>
Вторник		
Среда		
Четверг		
Пятница		

### График выездных заседаний

Название учреждения, на базе которого производится выездное заседание	ЧУЗ «РЖД – Медицина» г. Вихоревка	
вид транспорта	ж/д	
Дата	январь	
	февраль	15
	март	
	апрель	
	май	23
	июнь	
	июль	
	август	22
	сентябрь	
	октябрь	
	ноябрь	21
	декабрь	

**Куратор:** VI и VII экспертные составы ГБ МСЭ

---

# Единая регистратура г. Братск 8 (395-3) 45-97-75

Медицинский регистратор – координатор

**Чернышева Наталья Леонидовна**

Адрес: г. Братск, ул. Пионерская, 19 тел: 8 (395-3) 45-97-75

**Зоны обслуживания:** общая патология и психопатология: взрослое население г. Братска, Братского района; онкопатология – г. Братск и Братский район;

дети до 18 лет г. Братска и Братского р-на, г. Усть-Илимска и Усть-Илимского р-на, г. Тайшета и Тайшетского района, г. Нижнеудинска и Нижнеудинского района, г. Усть-Кута и Усть-Кутского р-на, Казачинско-Ленского и Нижнеилимского районов

График работы (1,0 ставка)

Дни недели	Часы работы на основной базе	Обеденный перерыв
Понедельник	08 <sup>00</sup> -16 <sup>48</sup>	Нефиксированный (30 минут)
Вторник		
Среда		
Четверг		
Пятница		

Бюро, входящие в состав: №№ 31, 32, 33

---

## Бюро № 31 – филиал

Профиль: смешанный

Адрес: г. Братск, ул. Пионерская, 19, тел: 8 (395-3) 45-90-79

e-mail: buro31@38.gbmse.ru

Почтовый адрес: 665700, г. Братск, ул. Пионерская, 19

Руководитель: **Лапкина Галина Анатольевна**

**Зоны обслуживания:** общая патология и психопатология: взрослое население г. Братска (ОГБУЗ ГБ № 2, 3), Братского района; онкопатология – г. Братск (ОГБУЗ ГБ № 2, 3) и Братский район

### График работы (1,0 ставка)

Дни недели	Часы работы	Обеденный перерыв
Понедельник	8 <sup>30</sup> -16 <sup>48</sup>	13 <sup>00</sup> -13 <sup>30</sup>
Вторник		
Среда		
Четверг		
Пятница		

### График выездных заседаний

Название учреждения, на базе которого производится выездное заседание	Освидетельствование дому, относящихся к ОГАУЗ «Братская городская больница № 1» ОГАУЗ «Братская городская больница № 2» ОГАУЗ «Братская городская больница № 3» ОГАУЗ «Братская городская больница № 5»	
вид транспорта	авто	
Дата	январь	11, 18, 25
	февраль	08, 15, 22, 29
	март	07, 14, 21, 28
	апрель	04, 11, 18, 25
	май	02, 16, 23, 30
	июнь	06, 13
	июль	11, 18, 25
	август	01, 08
	сентябрь	12, 19, 26
	октябрь	03, 10, 17, 24
	ноябрь	07, 14, 21, 28
	декабрь	05, 12, 19, 26

**Куратор:** V экспертный состав ГБ МСЭ

---

## Бюро № 32 – филиал

Профиль: смешанный (+ психиатрия)

Адрес: г. Братск, ул. Пионерская, 19, тел: 8 (395-3) 45-94-97

e-mail: buro32@38.gbmse.ru

Почтовый адрес: 665700, г. Братск, ул. Пионерская, 19

Руководитель: **Шарикова Тамара Афанасьевна**

**Зоны обслуживания:** Взрослое население общая патология и психопатология центральной части г. Братска (ОГБУЗ ГБ № 5); онкопатология – центральная часть г. Братска, (ОГБУЗ ГБ № 1, 5); профпатология г. Братск и Братский район

### График работы (1,0 ставка)

Дни недели	Часы работы на основной базе	Обеденный перерыв
Понедельник	8 <sup>00</sup> -15 <sup>42</sup>	12 <sup>00</sup> -12 <sup>30</sup>
Вторник		
Среда		
Четверг		
Пятница		

### График выездных заседаний

Название учреждения, на базе которого производится выездное заседание	Освидетельствования на дому	
вид транспорта	авто	
Дата	январь	11, 25
	февраль	08
	март	14, 28
	апрель	11, 25
	май	16
	июнь	13, 27
	июль	11, 25
	август	22
	сентябрь	05, 19
	октябрь	24
	ноябрь	07, 21
	декабрь	05, 19

**Куратор:** V экспертный состав ГБ МСЭ

---

## Бюро № 33 – филиал

Профиль: специализированный для освидетельствования лиц в возрасте до 18 лет

Адрес: г. Братск, ул. Пионерская, 19, тел: 8 (395-3) 46-98-55

e-mail: buro33@38.gbmse.ru

Почтовый адрес: 665700, г. Братск, ул. Пионерская, 19

Руководитель: **Калячко Наталия Витальевна**

**Зоны обслуживания:** дети до 18 лет г. Братска и Братского р-на, г. Усть-Илимска и Усть-Илимского р-на, г. Тайшета и Тайшетского района, г. Усть-Кута и Усть-Кутского р-на, Казачинско-Ленского и Нижнеилимского районов.

### График работы (1,0 ставка)

Дни недели	Часы работы на основной базе	Обеденный перерыв
Понедельник	8 <sup>00</sup> -15 <sup>42</sup>	12 <sup>30</sup> -13 <sup>00</sup>
Вторник		
Среда		
Четверг		
Пятница		

### График выездных заседаний

Название учреждения, на базе которого производится выездное заседание	г. Усть-Илимск, на базе Бюро № 17	ОГБУЗ «Нижнеилимская районная больница»	г. Усть-Кут, на базе Бюро № 18	г. Тайшет, на базе Бюро № 14	ОГКУСО «БДДИ»
вид транспорта	ж/д				авто
Дата	январь				
	февраль				16
	март	27-29			
	апрель				
	май				
	июнь				21
	июль				17-19
	август				
	сентябрь				27
	октябрь		23-25		
	ноябрь			13-15	
	декабрь				06

**Куратор:** VI экспертный состав ГБ МСЭ



## Бюро № 35 – филиал

Профиль: смешанного профиля

Адрес: п. Усть-Ордынский, ул. Хамаганова, 4, тел: 8 (395-41) 3-56-01

e-mail: buro35@38.gbmse.ru

Почтовый адрес: 669001, п. Усть-Ордынский, ул. Хамаганова, 4

Руководитель: **Апханова Ангелина Сергеевна**

**Зоны обслуживания:** взрослое население с общей патологией и психическими расстройствами повторно Аларский, Баяндаевский, Нукутский, Осинский, Усть-Удинский, Эхирит-Булагатский (Ахинское МО, Гаханское МО, Ново-Николаевское МО, Базойское МО, Олойское МО; 1, 2, 3 терапевтические участки ОГБУЗ «Эхирит-Булагатская районная больница») районов.

### График работы (1,0 ставка)

Дни недели	Часы работы на основной базе	Обеденный перерыв
Понедельник	8 <sup>30</sup> -16 <sup>12</sup>	12 <sup>30</sup> -13 <sup>00</sup>
Вторник		
Среда		
Четверг		
Пятница		

### График выездных заседаний

Название учреждения, на базе которого производится выездное заседание	ОГБУЗ «Нукутская районная больница», поликлиника т.: 8 (395-49) 2-12-94	ОГБУЗ «Аларская районная больница», поликлиника т.: 8 (395-64) 37-037	ОГБУЗ «Осинская районная больница», поликлиника т.: 8 (395-39) 3-13-52	ОГБУЗ «Усть-Удинская районная больница», поликлиника т.: 8 (395-45) 31-4-41	
вид транспорта	авто				
Дата	январь				
	февраль				
	март				
	апрель				
	май	14-15	15-16		
	июнь				
	июль		10-11		
	август				
	сентябрь				18-19
	октябрь				
	ноябрь	12-13	13-14		
	декабрь			09-10	

**Куратор:** II экспертный состав ГБ МСЭ

---

## Бюро № 36 – филиал

Профиль: смешанного профиля

Адрес: п. Усть-Ордынский, ул. Хамаганова, 4, тел: 8 (395-41) 3-56-01

e-mail: buro36@38.gbmse.ru

Почтовый адрес: 669001, п. Усть-Ордынский, ул. Хамаганова, 4

Руководитель: **Шатаева Анна Александровна**

**Зоны обслуживания:** взрослое население с общей патологией и психическими расстройствами повторно Боханский, Эхирит-Булагатский (Алужинское МО, Тугутуйское МО, Харатское МО, Захальское МО; 4, 5, 6 терапевтические участки ОГБУЗ «Эхирит-Булагатская районная больница» (Капсальское, Корсукское, Кулункунское, Харазаргайское МО) районов. Взрослое население с общей патологией без психиатрии Ольхонского, Качугского и Жигаловского районов. Взрослое население с профпатологией Усть-Ордынского бурятского округа.

Детское население с общей патологией без психиатрии Баяндаевского, Боханского, Ольхонского, Эхирит-Булагатского и Жигаловского районов.

### График работы (1,25 ставка)

Дни недели	Часы работы на основной базе	Обеденный перерыв
Понедельник	8 <sup>30</sup> -18 <sup>00</sup>	12 <sup>30</sup> -13 <sup>00</sup>
Вторник		
Среда		
Четверг		
Пятница		

### График выездных заседаний

Название учреждения, на базе которого производится выездное заседание	ОГБУЗ «Жигаловская районная больница», поликлиника	ОГБУЗ «Боханская районная больница», поликлиника	ОГБУЗ «Качугская районная больница», поликлиника	ОГБУЗ «Ольхонская районная больница», поликлиника	
вид транспорта	авто				
Дата	январь				
	февраль			по требованию	
	март	по требованию			
	апрель		10-11		
	май				по требованию
	июнь			05-06	
	июль	по требованию			
	август		28-29		
	сентябрь			11-12	
	октябрь	по требованию			
	ноябрь		27-28		
	декабрь				по требованию

**Куратор:** II экспертный состав ГБ МСЭ

г. Иркутск, ул. Байкальская, д. 206 (ост. «Лисиха»)  
Почтовый адрес: 664075, г. Иркутск, Байкальская, 206, 3 этаж.  
сайт: [38.gbmse.ru](http://38.gbmse.ru)